

生まれ変わる美しい街並み！

毎日がわくわく！

# 大里公園の暮らし

子供と、家族と、豊かに暮らす！  
グランドパレス門司大里ヒルズに住みませんか？



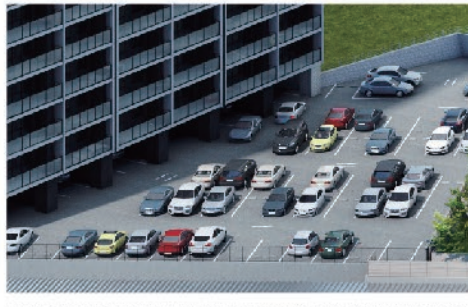
現在の大里公園  
【遊具広場】

※北九州市公表のモデルプロジェクト再配置計画「大里地区」資料を元に描き起こしたイメージ図で、実際とは多少異なります。予めご了承ください。

## 01 楽々カーライフ！ 全戸平置き駐車場

全戸平置き駐車場を  
敷地内に確保！

来客用駐車場ではEV車の充電が可能です！



※掲載のCGイメージは図面をもとに描き起こした完成予想図につき、実際とは異なります。

## 02 AIが標準搭載！ IoTシステム採用のスマートマンション

スマホで家の中の家電や設備を遠隔でコントロール。



鍵や照明、エアコンや給湯など家の中の家電をスマートフォンひとつでコントロールする。先進のIoTテクノロジーの活用で、夢のような便利な暮らしを実現しました。

AIとIoTで室内はもちろん  
外出先からもTV、エアコン、  
照明などの家電の操作が可能

スマートスピーカーを  
連動させれば声だけで  
家電のON/OFFが可能

## 03 Full-time Life Support SHARE ITEM

100種類ものアイテムを  
無料で借りられるシェアシステム。



無料

※アイテムの種類は変更となる場合があります。

3月  
入居開始

# 建物内実物 NEW モデルルーム公開中！

あと2邸

本物の良さを見て、触れて、ご体感ください！

## NEWモデルルームタイプ

コンパクトにまとまる暮らしやすいレイアウト。

### BTYPE 2LDK

- 専有面積/58.64㎡(17.73坪)
- バルコニー面積/11.80㎡(3.56坪)
- 合計面積/70.44㎡(21.30坪)

●お支払い例 402号室 2,330万円 頭金0円 借入額 2,330万円

住宅ローン	管理費	修繕積立金	駐車場代	インターネット 使用料
31,990円	7,600円	4,600円	8,000円	

すべて込みで！

月々 **52,190円** ボーナス払い  
100,463円  
(年2回)

二面採光が魅力の角住戸。  
奥行き2mのワイドスパンバルコニー。

### FTYPE 3LDK

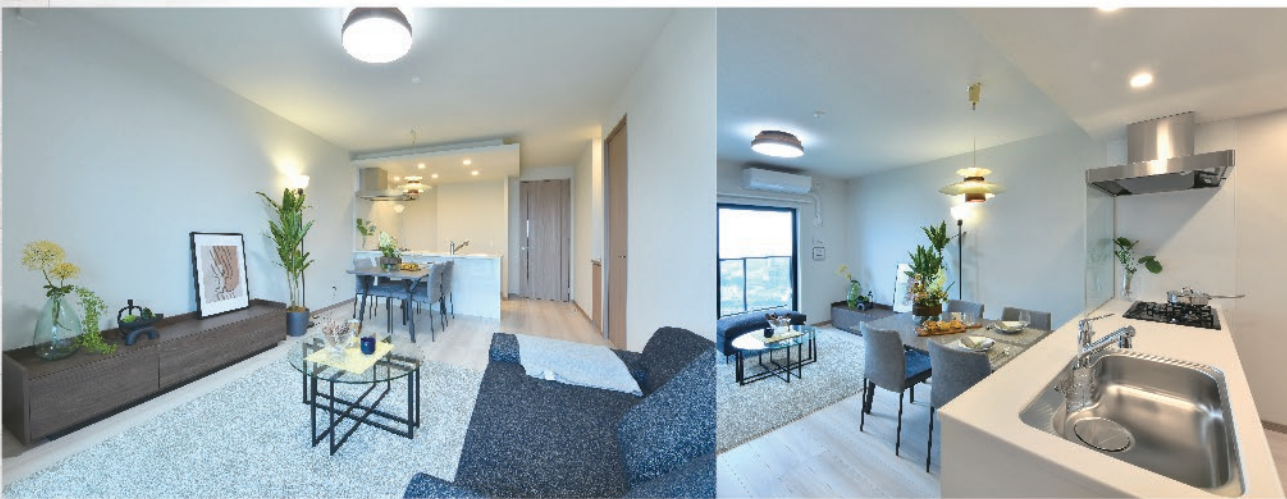
- 専有面積/76.05㎡(23.00坪)
- バルコニー面積/17.43㎡(5.27坪)
- 合計面積/93.48㎡(28.27坪)

●支払い例 Fタイプ 507号室 3,290万円 借入額 3,290万円

住宅ローン	管理費	修繕積立金	駐車場代	インターネット 使用料
52,063円	9,900円	5,900円	8,000円	

すべて込みで！

月々 **75,863円** ボーナス払い  
100,463円  
(年2回)



※適用金利：変動金利0.55%、返済期間45年4月引上り（銀行の場合）、※金利は毎月見直しを行います。また、市場金利の動向によっては、期間中で金利を変更することがあります。※適用金利は融資実行時の金利が適用されます。詳しくはスタッフまでご相談ください。※掲載の図面は計画図面を基に作成したもので、行政指導及び施工上、変更・変更となる場合がございます。家具配置はイメージです。畳と付くはありません。ご了承ください。※バルコニー形状、外部形状が階数によって多少異なります。

ダイレックス隣接、JR門司駅まで徒歩約9分。徒歩圏内ですべてが揃う理想の住環境！



【物件概要】●名称/グランドパレス門司大里ヒルズ●所在地/北九州市門司区不老町1丁目1番13、15、19号(地番)●交通/西鉄バス「高田二丁目」徒歩2分(約120m)・JR「門司駅」徒歩9分(約720m)●地目/宅地●用途地域/第1種住居地域●建ぺい率/60%●容積率/200%●敷地面積/3,330.96㎡●建築面積/838.33㎡●延床面積/8,155.57㎡●構造/鉄筋コンクリート造15階建●建築確認番号/第01V-FUK21-10-5061号(2022年2月14日)●総戸数/88戸●間取り/2LDK・3LDK・4LDK●専有面積/58.64㎡~87.38㎡●バルコニー面積/11.80㎡~26.19㎡●バルコニー面積/29.73㎡~45.67㎡●敷地内駐車場/01区画(分譲駐車場(屋内平面))14区画、普通(屋外)65区画、軽(屋外)1区画、普通(半屋外)1区画、普通(半屋外)EV充電スタンド付1区画、普通(半屋外)バイク(屋内)1区画、普通(屋外)2区画、普通(屋外)EV充電スタンド付1区画●分譲駐車場(一括)(屋内平面)EV充電スタンド付)250万円(1台)●バイク庫庫、6台●駐車場使用料(月額)●普通(屋外)65区画8,000円、軽(屋外)1区画5,000円、普通(半屋外)EV充電スタンド付)1区画14,000円、普通(半屋外)1区画13,000円、普通(半屋外)EV充電スタンド付)1区画12,000円、普通(半屋外)EV充電スタンド付)1区画8,700円、普通(半屋外)バイク(屋内)1区画13,000円、普通(半屋外)バイク(屋外)2区画7,500円、普通(屋外)EV充電スタンド付)1区画8,500円●バイク庫使用料(月額)1,000円●バルコニー使用料(月額)900円~1,400円●分譲駐車場修繕積立金(月額)1,200円●分譲駐車場修繕積立金(月額)500円●完成予定/2024年2月●入居予定/2024年3月●隣接道路/西側6m●電気/株式会社Tnet1一括受電システム●ガス/西部ガス株式会社●上下水道/北九州市上下水道局●エレベーター/2基(9人乗り)13人乗り●売主/第一交通産業株式会社●設計・監理/株式会社久保建築設計●工事監理/株式会社川口建設●管理会社/株式会社ダイイチ人社建物管理●分譲後の権利形態/区分所有●共有部分割合による所有権の共有管理形態/区分所有●管理組合/管理組合へ委託●管理費の形態/日割(平日[清掃費]800~1100[管理費]1400~1900、土日祝日)●設計図書閲覧場所/第一交通産業株式会社マンション事業部 北九州支店【最終分譲物件概要】●販売戸数/8戸●間取り/2LDK・3LDK●専有面積/58.64㎡(Bタイプ)~76.05㎡(Fタイプ)●バルコニー面積/11.80㎡(Bタイプ)~17.43㎡(Fタイプ)●販売価格/2,330万円~3,320万円●最多販売価格帯/2,300万円台(2戸)、2,900万円台(2戸)●管理費/7,600円(Bタイプ)~9,900円(Fタイプ)●修繕積立金/4,600円(Bタイプ)~5,900円(Fタイプ)●修繕積立金(一括)/469,000円(Bタイプ)~608,000円(Fタイプ)●取引条件有効期間/2024年4月末●広告有効期間/2024年4月末 九取【種121】

まずはマンションギャラリーへお越しください。【完全予約制】



資料請求・ご来場予約はこちらから **0120-798-855** スマートフォンからカンタン予約！  
第一交通産業株式会社 | マンション事業部 北九州支店 | グランドパレス門司大里 | 検索  
TEL:093-511-8855 FAX:093-511-8858 | https://gp-mojidairihills.com/

門司港レトロエリア特集  
Mojiiko retro area special feature  
詳しくはこちら